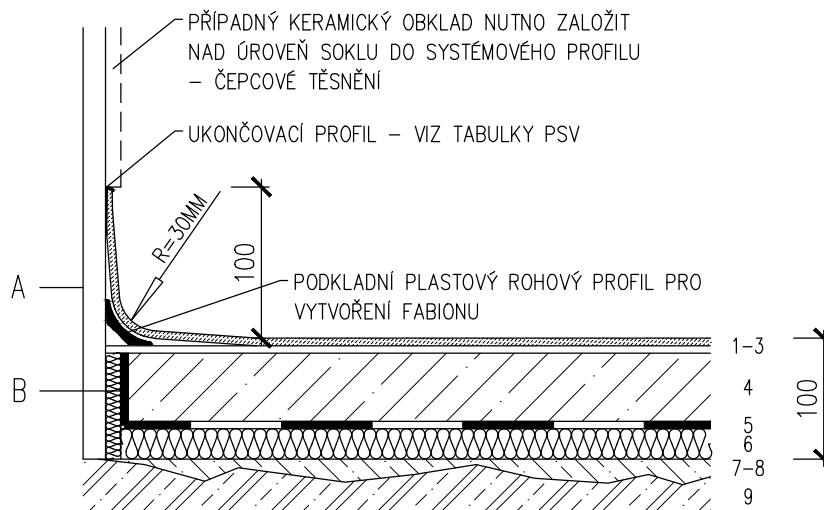


# P2 – POVLAKOVÁ KRYTINA EL. VODIVÁ

## PROVEDENÍ NOVÉ PODLAHOVÉ SKLADBY – PŘEDPOKLÁDANÁ TLOUŠŤKA 100 MM

VEŠKERÉ NOVĚ PROVEDENÉ PODLAHOVÉ KONSTRUKCE MUSÍ BÝT SROVNÁNY NA ÚROVEŇ STÁVAJÍCÍCH PODLAH V PODLAŽÍ. V PŘÍPADĚ ODLIŠNÉ TLOUŠŤKY BOURANÉ PODLAHOVÉ SKLADBY OD PŘEDPOKLÁDANÉ, BUDE V NOVÉ PODLAHOVÉ SKLADBĚ UPRAVENA TL. KROČEJOVÉ IZOLACE.



- 1 – ELEKTROSTATICKY VODIVÁ HOMOGENNÍ VINYL OVÁ PODLAHOVÁ KRYTINA** **2 MM**  
 VYRÁBĚNÁ V ROLÍCH, VNITŘNÍ ODPOR DLE EN 1081 104  $< 106\Omega$ . CELKOVÁ TLUŠŤKA 2MM, 2M ŠÍROKÉ ROLE, VÁHA  $\leq 3060 \text{ G/M}^2$ . REAKCE NA OHEŇ BFL-S1, SOUČINITEL SMYKOVÉHO TŘENÍ DLE ČSN 744507 MIN. 0,6. TVOC PO 28 DNECH MĚNĚ NEŽ  $10 \text{ MG/M}^3$  DLE ISO 16000-6. BEZ OBSAHU TĚŽKÝCH KOVŮ A FTALÁTŮ SPADAJÍCÍCH DO SKUPINY CMR (KARCINOGENY, MUTAGENY, REPROTOXIKA DLE REACH).  
**ELEKTROSTATICKY VODNÁ PODLAHA,** ELEKTRICKÝ ODPOR 100 AŽ  $500 \text{ K}\Omega$  DLE ČSN 33 20 30  
**NAPOJIT NA UZEMNĚNÍ DLE PD ELEKTRO,** PODLAHA LEPENÁ K PODKLADU VHODNÝM LEPIDLEM DLE DOPORUČENÍ VÝROBCE, BAREVNÉ ŘEŠENÍ DLE PD INTERIÉRU.  
 PODROBNÝ POPIS VIZ. TECHNICKÉ SPECIFIKACE VÝROBKŮ – VÝROBEK G4
- 2 – VYROVNÁNÍ NEROVNOSTÍ 1–15 MM PŘEDMÍCHANOU JEDNOSLOŽKOVOU SAMONIVELAČNÍ STĚRKOU** **3 MM**  
 NA CEMENTOVÉ BÁZI SE SCHOPNOSTÍ PŘEKLENUTÍ TRHLIN URČENOU PRO POUŽITÍ DO VNITŘNÍCH PROSTOR NA PODKLAD Z CEMENTOVÉHO POTĚRU; ZRNITOST MAX. 1,0 MM, OBJEMOVÁ HMOTNOST ČERSTVÉ SMĚSI  $2,0 \text{ KG/DM}^3$ , PEVNOST V TLAKU  $25 \text{ MPa}$ , PŘÍDRŽNOST  $1,5 \text{ MPa}$ , TEPELNÁ ODOLNOST  $-20^\circ\text{C}$  AŽ  $+80^\circ\text{C}$
- 3 – BEZROZPOUŠTĚDLOVÝ ZÁKLADOVÝ PENETRAČNÍ A SPOJOVACÍ NÁTĚR**
- 4 – PODKLADNÍ PLOVOUCÍ SAMONIVELAČNÍ POTĚR CT-C20-F4 NA BÁZI CEMENTU, PLNIVA A VLÁKEN ORGANICKÉHO PŮVODU PRO ZACHYCENÍ SMRŠŤOVACÍCH NAPĚTÍ, URČENÝ PRO VNITŘNÍ PROSTORY SE ZVÝŠENÝM ZATÍŽENÍM; DILATACE PO OBVODU MÍSTNOSTÍ, VE DVEŘÍCH, ZLOMECH APOD.;** **65 MM**  
 VELIKOST DILATAČNÍCH CELKŮ V PLOŠE A POŽADAVEK NA PROVEDENÍ SMRŠŤOVACÍCH SPÁR DLE TECHNOLOGICKÝCH PRAVIDEL A DOPORUČENÍ VÝROBCE POTĚRU, VČETNĚ SEŠITÍ SMRŠŤOVACÍCH TRHLIN PO MAX. 250 MM A ZAPLNĚNÍ SMRŠŤOVACÍCH SPÁR PO 28 DNECH (NAPŘ. MĚKČENÝM EPOXIDEM), PŘÍPADNÉ DILATAČNÍ SPÁRY VYPLNIT TRVALE PRUŽNÝM TMELEM;  
 PROVÁDĚNÍ A OŠETŘOVÁNÍ BETONU DLE ČSN 74 4505 – PODLAHY;  
 MIN. PEVNOST V TLAKU –  $20 \text{ MPa}$   
 MIN. PEVNOST V TAHU ZA OHYBU (DLE ČSN EN 13813) –  $4 \text{ MPa}$